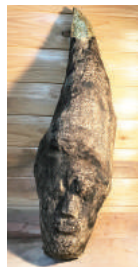


たかはしなつき展 | はじまりの森

Natsuki Takahashi exhibiton 2018
Harmonize with Heart of the Forest



うまれおちる

祖母の家で長年生活を共にしていた桂の木を切り倒した。倒された木から新しい命が生まれおちる。

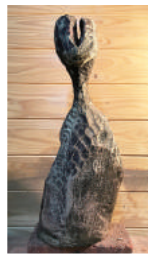
素材 桂、漆、金箔
制作年 2018
サイズ 幅 200×奥 200×高 700
価格 80,000円 (税別) 【1】



風になる

ついさっきまで風と一緒に晩秋の空に揺らいでいた宅地開発で切り倒されたカシ。

素材 カシ、漆、金箔
制作年 2018
サイズ 幅 100×奥 120×高 1150
価格 80,000円 (税別) 【2】



いにしへの響き

根っこ「いにしへの響き」より、幾千年の時を経て生まれたカシの木の精霊。

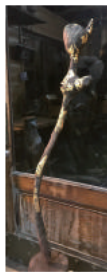
素材 カシ、漆、金箔
制作年 2018
サイズ 幅 200×奥 150×高 500
価格 80,000円 (税別) 【3】



真昼の月

根っこ「真昼の月」より、東日本大震災をテーマに社会のひずみと自然への回帰。

素材 ヒノキ、漆、金箔
制作年 2018
サイズ 幅 100×奥 100×高 2000
価格 120,000円 (税別) 【4】



むすび

根っこ「むすび」より、人と人とをむすぶ「結」の精神を次世代へつなげる想い。

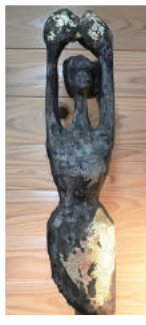
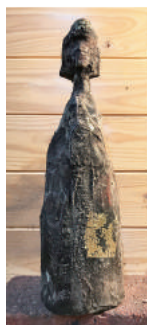
素材 ヒノキ、漆、金箔
制作年 2018
サイズ 幅 50×奥 50×高 1020
価格 140,000円 (税別) 【5】



あなたがいるからわたしがいる

根っこ「あなたがいるからわたしがいる」より、すべてのひとの魂が繋がりをもち生きている。

素材 クヌギ、漆、金箔
制作年 2018
サイズ 幅 850×奥 150×高 1150
価格 120,000円 (税別) 【10】



森の子 1・2・3・4

わたしたち人間が生きる世界と自然界はもともとは繋がっていて陸続きだったものがいつしか関係が断絶し行き来ができなくなってしまった。森の中に暮らす住民たちは「はじまりの森」に暮らしている。わたしたちは彼らの声に耳を傾け存在を大切にしなければならない。100年先の子どもたちにこの大切な森をバトンタッチできますように。

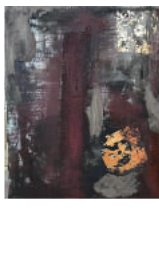
素材 ヒノキ、漆、金箔 制作年 2018
サイズ 幅 100×奥 100×高 350~500
価格 45,000円 (税別) 【6】 【7】 【8】 【9】



芽吹き

小さな種はやがて芽を出し天に向かってぐんぐんと伸びていく。たくましい生命力は命の源。

素材 カシ、漆、金箔
制作年 2018
サイズ 幅 50×奥 50×高 1170
価格 120,000円 (税別) 【11】



My house of my forest

2011年3月11日の震災で自主避難したすべての方々に捧げます。

素材 キャンバス、漆、金箔、ペンガラ
制作年 2018
サイズ F3
価格 各 20,000円 (税別) 【12】



森のなかま 1

樹齢 600年の樫と山桜をあわせ、「はじまり森」に暮らす精霊シリーズ。

素材 樫、桜、漆、金箔
制作年 2017
サイズ 幅 150×奥 700×高 900
価格 80,000円 (税別) 【13】



moon

国産産の手漉き和紙を漆でかため、moon (月) をイメージ。

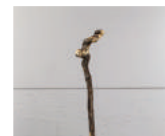
素材 和紙、漆、金箔
制作年 2017
サイズ 幅 50×奥 50×高 50
価格 3,000~5,000円 (税別) 【14】



森のなかま 2

樹齢 600年の樫と山桜をあわせ、「はじまり森」に暮らす精霊シリーズ。

素材 樫、漆、金箔
制作年 2017
サイズ 幅 200×奥 300×高 400
価格 120,000円 (税別) 【15】



森の精霊

DMの作品。室生寺で有名な室生の山に自生する藤のツルで作る「はじまり森」に暮らす精霊シリーズ。

素材 藤蔓、漆、金箔
制作年 2016
サイズ 幅 120×奥 120×高 1130
価格 120,000円 (税別) 【16】

・原則、作品代金と別途 (梱包) 送料、1,500円 (小作品)、3,000円 (大作品) を頂戴し、会期終了後2週間を目処に、ご指定のお届け先へ発送します。
・お支払いは会期中に現金精算、もしくは後日、銀行振込いただきます。

銀座レトロギャラリー
MUSEE

東京都中央区銀座1丁目20-17 Tel 03-6228-6694 月・火 休廊
有楽町線 銀座一丁目駅 ⑩ 番口より徒歩3分 昭和通りの歩道橋渡る
kawasaki-brand-design.com

